

3 毫米。笋芽长卵形。笋每节分枝起初分 3 枝，以后则较多，枝直立，长 10—38 厘米，直径 1.5—2.5 毫米，节下方有厚白粉，空腔很小。箨鞘宿存或迟落，笋之中部箨者稍短于节间长度，笋基部和笋上部者略长于节间，三角状长圆形，革质，背面被棕色贴伏或近水平直立的疣基长刺毛，其长为 2—4 毫米，在基部刺毛尤密，纵肋不甚明显乃至明显，先端短三角形，边缘密生棕色纤毛；箨耳小，椭圆形、狭三角形或微呈镰形，斜上举，有短柔毛，上缘生有向上粗糙弯曲长 1—1.5 厘米黄褐色之繸毛；箨舌暗紫色，高 0.5—1 毫米，微作圆拱形，背部有微毛及白粉，边缘有时生微纤毛；箨片三角形至线状三角形，直立，宽 1.5—3 毫米，无毛，边缘暗紫色，平滑。小枝具 3—5 叶；叶鞘长 (2.2) 3—5 厘米，除具细柔毛的顶端外其余部分无毛，边缘无纤毛；叶耳小或不明显，半圆形或三角形，具 4—7 条直立长 5—12 毫米劲直稀微弯曲淡黄色之繸毛；叶舌短，圆拱形，近于无毛，高 0.2—0.5 毫米；叶柄长 1—1.5 毫米，微有白粉；叶片线状披针形，长 (5) 10—12 厘米，宽 5—10 毫米，先端芒状渐尖，基部楔形，上表面绿色，无毛，下表面淡绿色，初时具柔毛，次脉 3—5 对，小横脉呈长方形，不甚明显，叶缘具小锯齿而粗糙。花枝未见。 笋期 5 月。

产江西东部。海拔 1 300—2 000 米，生于林下。模式标本采自黄冈山武夷垦殖场。

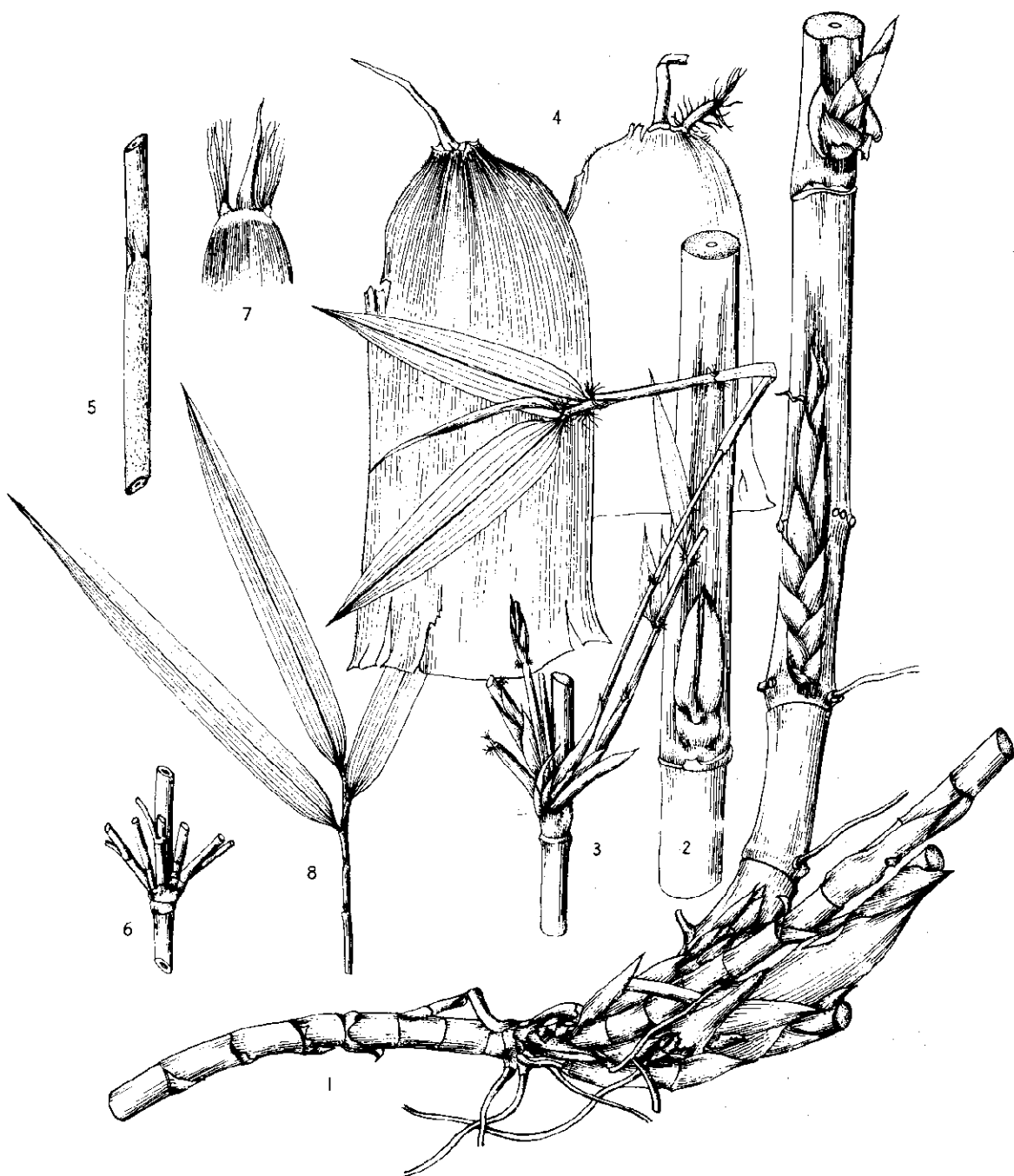
#### 6. 粉竹 (竹子研究汇刊) 图版 139: 1—4

*Yushania falcataurita* Hsueh et Yi in Journ. Bamb. Res. 5 (1): 22. pl. 7. 1986; 云南树木图志下册, 1423 页, 图 667. 1991.

笋柄节间长 2.5—15 毫米，粗 5—7 毫米，实心。笋高 2—2.5 (3.5) 米，粗 8—12 (15) 毫米；节间长 20—28 厘米，笋基部节间长 5—6.5 厘米，在具芽或有分枝的一侧之节间下半部扁平并有纵脊和沟槽，节下方被厚白粉，平滑或微有纵向细肋，笋壁很厚，空腔极小或近于实心；箨环隆起，常有箨鞘基部残留物；笋环平坦或在分枝节微隆起；节内长 3—6 毫米。笋芽长圆形，两侧有白粉，边缘生淡黄色纤毛。笋每节分 5—15 枝，枝斜展，最长可达 60 厘米，直径 1—4 毫米。箨鞘迟落，软骨质，约为节间长度之半，先端圆拱形，背面有灰色至灰黄色小刺毛，纵肋在上半部明显，在下部微明显或不明显，边缘密生黄褐色小刺毛；箨耳镰形，不等大，边缘具长 2—7 毫米黄褐色的繸毛；箨舌低矮，微下凹或微圆拱形，高 0.5—1 毫米；箨片外倾，线状披针形，无毛，边缘平滑。小枝具 2—4 叶；叶鞘长 2.8—4.5 厘米，无毛或两侧初时有灰色小硬毛，边缘密生灰黄色纤毛；叶耳发达，镰形，紫色，边缘具弯曲或劲直黄褐色长 4—7 毫米呈放射状开展的繸毛；叶舌截形或近圆拱形，高 0.5—0.7 毫米；叶柄长 1—1.5 毫米；叶片披针形，长 (2) 4—8.5 厘米，宽 5—13 毫米，先端渐尖，基部近圆形或阔楔形，无毛，次脉 3—5 对，小横脉稍明显，叶缘具小锯齿而略粗糙。花枝未见。 笋期 5—6 月。

产云南西部。海拔 1 710 米，见于坡脚。模式标本采自腾冲。

笋劈篾供编织竹器用。



图版 139 1-4. 粉竹 *Yushania falcataurita* Hsueh et Yi; 1. 竿柄及竿之基部; 2. 竿之一段, 示笋芽; 3. 竿之一段, 示分枝及具叶小枝; 4. 笋箨。5-8. 毛竿玉山竹 *Yushania hirticaulis* Z. P. Wang et G. H. Ye; 5. 竿之一段, 示被毛情况; 6. 竿之一段, 示分枝; 7. 笋箨; 8. 具叶小枝。(1-4. 杨林 绘; 5-8. 自王正平、叶光汉)